

하나생명

# GA 소식지

2025. 3



※ 본자료는 2025년 2월 기준으로 작성한 자료로 향후 약관 및 인수기준 등의 변경에 따라 변동될 수 있으며, 자세한 사항은 반드시 해당약관 및 상품설명서를 확인하시기 바랍니다.

※ 본자료는 사내교육용 자료로 고객에게 교부·배포할 수 없으며, 특히 보험안내자료(광고·선전물)로의 사용을 엄격히 금지합니다.

※ 이자료는 판매인 교육용으로 제작된 자료로 모집용 사용시 「금융소비자보호법」 등 관련 법령에 의해 처벌될 수 있으며, 분리(날장)사용을 금지하고 있습니다.

준법감시인 심의필 하생 2025-130(2025.02.28~2026.02.27)

**판매인 교육용-고객배포불가** 본 자료는 하나생명 GA설계사 교육용 자료로 고객에게 교부·배포할 수 없으며, 특히 보험안내자료(광고·선전물)로의 사용을 엄격히 금지합니다.

# CONTENTS

## 1. 하나생명 Line UP

신상품

(무)하나 원!투! 종신보험(해약환급금 일부지급형)

개정

(무)CEO 정기보험

개정

(무)하나더넥스트 케어보험

개정

(무)하나로 THE 연결된 종신보험(해약환급금 일부지급형)

(무)하나뿐인 변액연금보험

(무)THE 든든한 연금보험

## 2. 변액보수교육 안내

## 3. 하나로시스템 화면 안내

## 4. 3월 영업마감 일정

\* 본자료는 2025년 2월 기준으로 작성한 자료로 향후 약관 및 인수기준 등의 변경에 따라 변동될 수 있으며, 자세한 사항은 반드시 해당 약관 및 상품설명서를 확인하시기 바랍니다.

\* 본자료는 사내교육용 자료로 고객에게 교부·배포할 수 없으며, 특히 보험안내자료(광고·선전물)로의 사용을 엄격히 금지합니다.

\* 이 자료는 판매인 교육용으로 제작된 자료로 모집용 사용시 「금융소비자보호법」 등 관련 법령에 의해 처벌될 수 있으며, 분리(날장)사용을 금지하고 있습니다.

판매인 교육용-고객배포불가

본자료는 하나생명 GA설계사 교육용 자료로 고객에게 교부·배포할 수 없으며, 특히 보험안내자료(광고·선전물)로의 사용을 엄격히 금지합니다.

3월 4일 하나생명 신상품 원!투! 중신이 출시됩니다!!

하나생명

# (무)하나 원!투! 중신보험

(해약환급금 일부지급형)

"이 상품은 보장성 보험으로 저축성보험 또는 연금보험이 아닙니다."

해약환급금 일부지급형

하나

원!투!

중신보험

3월4일  
출시

## 상품특징

### 1. 새로운 보험료 납입방식

제1납입기간, 제2납입기간으로 구분하여 제1납입기간에는 제2납입기간보다 더 높은 보험료를 납입

\*제2납입기간에는 제1납입기간 월보험료의 20% 수준의 보험료 납입

구분	보험료납입기간	
	제1 납입기간	제2 납입기간
5년납	3년	2년
7년납	3년	4년
10년납	5년	5년

계약일 1년  
경과시점부터

### 2. 계약일 1년 경과시점부터 10%씩 사망보험금 체증!!

가입금액 1억원 → 6년 경과시점 기본사망보험금 1억5천만원 지급

\*매년 '보험가입금액'의 10%씩 10년동안 더한 금액 지급

계약일부터 1년경과시점 계약해당일 ~ 계약일부터 6년 경과시점 계약해당일 전일까지)



\* 본 자료는 2025년 2월 기준으로 작성한 자료로 향후 약관 및 인수기준 등의 변경에 따라 변동될 수 있으며, 자세한 사항은 반드시 해당 약관 및 상품설명서를 확인하시기 바랍니다.

\* 본 자료는 사내교육용 자료로 고객에게 교부·배포할 수 없으며, 특히 보험안내자료(광고·선전물)로의 사용을 엄격히 금지합니다.

\* 이 자료는 판매인 교육용으로 제작된 자료로 모집용 사용시 「금융소비자보호법」 등 관련 법령에 의해 처벌될 수 있으며, 분리(날장)사용을 금지하고 있습니다.

판매인 교육용-고객배포불가

본 자료는 하나생명 GA설계사 교육용 자료로 고객에게 교부·배포할 수 없으며, 특히 보험안내자료(광고·선전물)로의 사용을 엄격히 금지합니다.

# (무)하나 원!투! 중신보험

(해약환급금 일부지급형)

"이 상품은 보장성 보험으로 저축성보험 또는 연금보험이 아닙니다."

## 3. 다양한 기능

1


**보험계약대출 가능**  
 해약환급금 80%  
 한도 내 대출 가능

2

**중도인출 가능**  
 (연 12회 한)  
 1회 한도: 유지보너스에 의한 계약자적립액과  
 추가납입보험료에 의한 계약자적립액의 합산  
 금액

3

**전환기능**  
 연금전환/적립형계약  
 전환



4

**선납 가능(할인 有)**  
 - 당월 보험료 포함 최대 12개월 선납 가능  
 (단, 선납신청 기간이 두기간(제1납입기간과  
 제2납입기간)을 포함하는 경우 선납 불가)  
 - 3개월분(당월분 포함)이상 보험료 선납시  
 보험료 적용이율(10년 이내 연 2.75%,  
 10년 초과 1.75%)할인



### ▶ 중신보험 관련 유의사항 안내

- 중신보험은 피보험자의 사망을 보장하는 보장성보험으로 저축(연금) 목적에는 적합하지 않습니다.
- 일반사망보험금은 고의적 사고 및 2년 이내 자살의 경우 지급이 제한됩니다.
- 중도해약시 환급금이 이미 납부한 보험료보다 적거나 없을 수 있습니다.

구분	유의사항
단기납 중신보험	단기납 중신보험은 동일한 보장내용의 일반 중신보험에 비해 보험료가 비쌀 수 있습니다.
체중형 중신보험	체중형 중신보험은 동일한 보장내용의 표준형 중신보험에 비해 사망보험금이 증가하는 만큼 보험료가 비쌀 수 있습니다.
해약환급금 일부지급형 중신보험	해약환급금 일부지급형 중신보험은 해약환급금이 일반형상품보다 적거나 없을 수 있습니다.

\* 본 자료는 2025년 2월 기준으로 작성한 자료로 향후 약관 및 인수기준 등의 변경에 따라 변동될 수 있으며, 자세한 사항은 반드시 해당 약관 및 상품설명서를 확인하시기 바랍니다.

\* 본 자료는 사내교육용 자료로 고객에게 교부·배포할 수 없으며, 특히 보험안내자료(광고·선전물)로의 사용을 엄격히 금지합니다.

\* 이 자료는 판매인 교육용으로 제작된 자료로 모집용 사용시 「금융소비자보호법」 등 관련 법령에 의해 처벌될 수 있으며, 분리(날장)사용을 금지하고 있습니다.

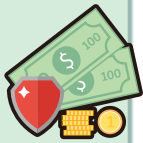
판매인 교육용-고객배포불가

본 자료는 하나생명 GA설계사 교육용 자료로 고객에게 교부·배포할 수 없으며, 특히 보험안내자료(광고·선전물)로의 사용을 엄격히 금지합니다.

# (무)하나 원!투! 중신보험

(해약환급금 일부지급형)

## 보험료 예시



### 일반심사형

기준: 40세, 보험가입금액 1억원, 5년납, 월납 (단위: 천원)

구분	남자		여자	
	제1납입기간	제2납입기간	제1납입기간	제2납입기간
30세	2,248,000	449,600	2,153,000	430,600
40세	2,471,000	494,200	2,360,000	472,000
50세	2,735,000	547,000	2,605,000	521,000

### 간편심사형

기준: 40세, 보험가입금액 1억원, 5년납, 월납 (단위: 천원)

구분	남자		여자	
	제1납입기간	제2납입기간	제1납입기간	제2납입기간
30세	2,376,000	475,200	2,255,000	451,000
40세	2,615,000	523,000	2,478,000	495,600
50세	2,898,000	579,600	2,740,000	548,000

### 일반심사형

기준: 40세, 보험가입금액 1억원, 5년납, 월납 (단위: 천원)

경과 기간	남자			여자		
	사망보험금	해약환급금	해약환급률	사망보험금	해약환급금	해약환급률
1년	100,000	10,684	36.03%	100,000	10,263	36.24%
3년	120,000	38,009	42.73%	120,000	36,390	42.83%
4년	130,000	41,489	43.73%	130,000	39,727	43.84%
5년	146,886	96,983	96.20%	146,367	92,652	96.22%
7년	157,270	100,816	100.00%	156,723	96,288	100.00%
10년	175,852	124,912	123.90%	174,481	119,300	123.90%
20년	183,882	142,938	141.78%	182,307	136,817	142.09%

### 간편심사형

기준: 40세, 보험가입금액 1억원, 5년납, 월납 (단위: 천원)

경과 기간	남자			여자		
	사망보험금	해약환급금	해약환급률	사망보험금	해약환급금	해약환급률
1년	100,000	11,213	35.74%	100,000	10,709	36.02%
3년	120,000	40,084	42.58%	120,000	38,109	42.72%
4년	130,000	43,742	43.56%	130,000	41,598	43.72%
5년	147,683	102,642	96.20%	146,920	97,253	96.19%
7년	158,112	106,692	100.00%	157,306	101,102	100.00%
10년	177,821	132,191	123.90%	175,922	125,265	123.90%
20년	185,965	150,780	141.32%	183,980	143,598	142.03%

## 해약환급률 예시



- ▶ 이 계약을 중도해지할 경우 해약환급금은 납입한 보험료에서 경과한 기간의 위험보험료, 계약체결비용 및 계약관리비용(해약공제액 포함) 등이 차감되므로 납입보험료 보다 적거나 없을 수도 있습니다.
- ▶ “해약환급금 일부지급형” 계약을 보험료 납입기간 중 해지할 경우 ‘기본보험료에 의한 해약환급금’은 “일반형 상품”의 ‘기본보험료에 의한 해약환급금’의 50%에 해당하는 금액이며, 보험료 납입이 완료된 이후에 계약이 해지되는 경우에는 “일반형 상품”의 ‘기본보험료에 의한 해약환급금’과 동일합니다.
- ▶ 이상품의 보험료 및 해약환급금 산출에 적용되는 이율은 10년 이내 연 2.75%, 10년 초과 연 1.75%입니다.
- ▶ 상기 해약환급금은 계약해당일 전일 기준의 해당 금액에서 유지보너스가 발생하는 해당년도의 유지보너스 해당 금액(계약해당일 기준)을 포함한 금액이며, 납입기간동안 보험료 납입을 정상적으로 하였을 경우를 기준으로 예시된 금액입니다.
- ▶ 상기 해약환급금은 당해 보험년도 말 기준으로 예시된 금액입니다. 경과년도와 유지보너스가 발생하는 해당년도가 동일한 시점(예를 들어 주계약납입기간이 5년인 경우 경과년도 5년 시점, 10년 시점, 15년 시점의 해약환급금은 보험료 납입기간 경과시점 직후 연계약해당일 기준으로 예시됩니다. 따라서 연계약해당일 도래 전 사망 또는 해지시에는 금액이 달라질 수 있습니다.

\* 본 자료는 2025년 2월 기준으로 작성한 자료로 향후 약관 및 인수기준 등의 변경에 따라 변동될 수 있으며, 자세한 사항은 반드시 해당 약관 및 상품설명서를 확인하시기 바랍니다.

\* 본 자료는 사내교육용 자료로 고객에게 교부·배포할 수 없으며, 특히 보험안내자료(광고·선전물)로의 사용을 엄격히 금지합니다.

\* 이 자료는 판매인 교육용으로 제작된 자료로 모집용 사용시 「금융소비자보호법」 등 관련 법령에 의해 처벌될 수 있으며, 분리(날장)사용을 금지하고 있습니다.

판매인 교육용-고객배포불가

본 자료는 하나생명 GA설계사 교육용 자료로 고객에게 교부·배포할 수 없으며, 특히 보험안내자료(광고·선전물)로의 사용을 엄격히 금지합니다.

## (무)CEO 정기보험

"이 상품은 사망을 보장하는 정기보험으로, 저축성보험(연금)이 아니며, 순수보장형 보험으로 만기시 환급금이 없습니다."



## 상품특징



## 90세 만기까지 사망보험금 체증!!

보험가입 10년 이후 선택한 체증형에 따라 매년 10% 또는 5% 체증



## 종신전환, 연금전환 가능!!

보험가입 5년 이후 전환 가능



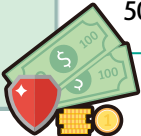
## 최대 175억 가입 가능!! (연령별 상이)



구분	일반심사형		간편심사형	
	10%체증형	5%체증형	10%체증형	5%체증형
가입금액	최대 115억	최대 175억	최대 18억	최대 30억

기준: 간편심사형, 가입금액 5억원, 90세만기, 전기납, 월납 (단위: 원)

## 보험료예시



구분		해약환급금 일부지급형		일반형	
		남자	여자	남자	여자
50세	10%체증형	2,900,000	2,190,000	2,950,000	2,230,000
	5%체증형	1,975,000	1,460,000	2,010,000	1,480,000

※ 보험료는 가입금액에 비례하여 변동됩니다.

기준: 해약환급금 일부지급형, 남자 50세, 가입금액 5억원, 90세만기, 전기납, 월납 (단위: 천원)

## 해약환급률예시



경과 기간	사망보험금	일반심사형(10%체증형)			간편심사형(10%체증형)		
		납입보험료	해약환급금	해약환급률	납입보험료	해약환급금	해약환급률
1년	500,000	23,460	-	0.00%	34,800	-	0.00%
2년	500,000	46,920	-	0.00%	69,600	-	0.00%
3년	500,000	70,380	24,954	35.46%	104,400	37,556	35.97%
4년	500,000	93,840	36,577	38.98%	139,200	54,586	39.21%
5년	500,000	117,300	96,777	82.50%	174,000	143,836	82.66%
7년	500,000	164,220	145,205	88.42%	243,600	215,090	88.30%
10년	500,000	234,600	213,365	90.95%	348,000	316,970	91.08%
20년	1,000,000	469,200	434,385	92.58%	696,000	655,115	94.13%
40년	2,000,000	938,400	-	0.00%	1,392,000	-	0.00%

※ 이 상품을 중도해지할 경우 해약환급금은 납입한 보험료에서 경과된 기간의 위험보험료, 계약체결·관리비용, 해약공제금액 등을 차감하므로 납입한 보험료보다 적거나 없을 수도 있습니다.

※ 해약환급금 일부지급형 상품을 계약일로부터 3년 경과시점 계약해당일 전일 이내에 해지할 경우 해약환급금이 없으며, 계약일로부터 3년 경과시점 계약해당일로부터, 계약일로부터 5년 경과시점 계약해당일 전일 이내에 해지할 경우 '해약환급금'은 일반형 상품의 '해약환급금' 50%에 해당하는 금액이며, 계약일로부터 5년 경과시점 계약해당일 이후에 계약이 해지되는 경우에는 일반형 상품의 '해약환급금'과 동일합니다.

※ 본 자료는 2025년 2월 기준으로 작성한 자료로 향후 약관 및 인수기준 등의 변경에 따라 변동될 수 있으며, 자세한 사항은 반드시 해당 약관 및 상품설명서를 확인하시기 바랍니다.

※ 본 자료는 사내교육용 자료로 고객에게 교부·배포할 수 없으며, 특히 보험안내자료(광고·선전물)로의 사용을 엄격히 금지합니다.

※ 이 자료는 판매인 교육용으로 제작된 자료로 모집용 사용시 「금융소비자보호법」 등 관련 법령에 의해 처벌될 수 있으며, 분리(날장)사용을 금지하고 있습니다.

판매인 교육용-고객배포불가

본 자료는 하나생명 GA설계사 교육용 자료로 고객에게 교부·배포할 수 없으며, 특히 보험안내자료(광고·선전물)로의 사용을 엄격히 금지합니다.



# (무)CEO 정기보험

## 연금전환기능

(무)하나로 연결된 연금전환 특약

### 연금전환 조건

- 계약일로부터 5년 경과(보험료 60회이상 납입)
- 전환금액 최소 1천만원 이상시
- 피보나이 최대 85세까지 가능(거치형일 경우 84세까지)

추가납입 가능! 중도인출 가능!

### 연금전환 해약환급금 예시

(가입기준: 해약환급금 일부지급형, 간편심사형, 10% 체증형, 남자 50세, 가입금액 5억원, 90세만기, 전기납, 월납, 단위:원)

[전환조건: 55세 연금전환, 연금개시 85세(거치기간 30년), 5년시점 전환재원 143,836,429원, (단위:원)]

전환 후 경과기간 (나이)	5년시점 납입보험료 누계: 174,000,000원			
	최저보증이율		공시이율 2.25%(현재)	
	해약환급금	환급률	해약환급금	환급률
1년(56세)	145,113,067	100.89%	146,548,627	101.89%
5년(60세)	150,381,207	104.55%	158,021,548	109.86%
10년(65세)	155,396,495	108.04%	173,875,938	120.88%
20년(75세)	158,032,963	109.87%	211,401,396	146.97%
30년(85세)	160,804,259	111.80%	258,278,326	179.56%

\* 상기 예시의 해약환급금은 추가납입 및 중도인출이 반영되지 않은 금액입니다.

\* 계약을 중도해지할 경우 해약환급금은 납입보험료(연금전환재원)에서 경과된 기간의 계약관리비용 등을 차감하므로 납입보험료(연금전환재원)보다 적거나 없을 수도 있습니다.

\* 본 자료는 2025년 2월 기준으로 작성한 자료로 향후 약관 및 인수기준 등의 변경에 따라 변동될 수 있으며, 자세한 사항은 반드시 해당 약관 및 상품설명서를 확인하시기 바랍니다.

\* 본 자료는 사내교육용 자료로 고객에게 교부·배포할 수 없으며, 특히 보험안내자료(광고·선전물)로의 사용을 엄격히 금지합니다.

\* 이 자료는 판매인 교육용으로 제작된 자료로 모집용 사용시 「금융소비자보호법」 등 관련 법령에 의해 처벌될 수 있으며, 분리(날장)사용을 금지하고 있습니다.

판매인 교육용-고객배포불가

본 자료는 하나생명 GA설계사 교육용 자료로 고객에게 교부·배포할 수 없으며, 특히 보험안내자료(광고·선전물)로의 사용을 엄격히 금지합니다.

# (무)하나더넥스트 케어보험

## 신규특약(4종)



### 치매진단 특약 탑재



**중증치매** 진단특약 최대 **2천만**

중증 치매 CDR척도 3점



**중등도이상** 치매 진단특약 최대 **2천만**

중등도이상의 치매 CDR척도 2점



**경도이상** 치매 진단특약 최대 **1천만**

경도이상의 치매 CDR척도 1점

### 복지용구지원 특약 탑재

**복지용구지원** 특약 75세이하 최대 **20만** 가입가능!!



\* 본 자료는 2025년 2월 기준으로 작성한 자료로 향후 약관 및 인수기준 등의 변경에 따라 변동될 수 있으며, 자세한 사항은 반드시 해당 약관 및 상품설명서를 확인하시기 바랍니다.

\* 본 자료는 사내교육용 자료로 고객에게 교부·배포할 수 없으며, 특히 보험안내자료(광고·선전물)로의 사용을 엄격히 금지합니다.

\* 이 자료는 판매인 교육용으로 제작된 자료로 모집용 사용시 「금융소비자보호법」 등 관련 법령에 의해 처벌될 수 있으며, 분리(날장)사용을 금지하고 있습니다.

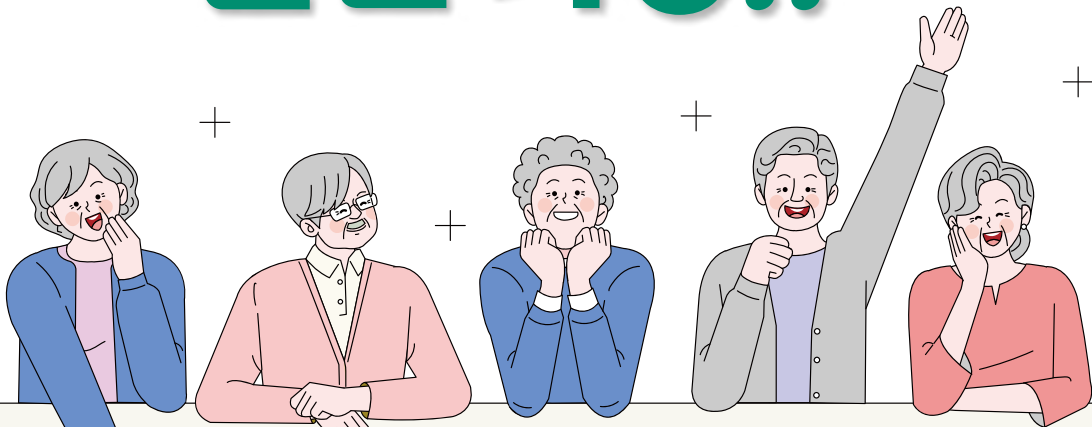
판매인 교육용-고객배포불가

본 자료는 하나생명 GA설계사 교육용 자료로 고객에게 교부·배포할 수 없으며, 특히 보험안내자료(광고·선전물)로의 사용을 엄격히 금지합니다.



# (무)하나더넥스트 케어보험

## 노치원 100만 플랜 가능!!



주야간보호지원특약 최대 **70만**

복지용구지원특약 최대 **30만**

**100만** 가입 가능!!



## 가입금액 한시적 한도 상향

**3/10~3/31**



\* 본 자료는 2025년 2월 기준으로 작성한 자료로 향후 약관 및 인수기준 등의 변경에 따라 변동될 수 있으며, 자세한 사항은 반드시 해당 약관 및 상품설명서를 확인하시기 바랍니다.

\* 본 자료는 사내교육용 자료로 고객에게 교부·배포할 수 없으며, 특히 보험안내자료(광고·선전물)로의 사용을 엄격히 금지합니다.

\* 이 자료는 판매인 교육용으로 제작된 자료로 모집용 사용시 「금융소비자보호법」 등 관련 법령에 의해 처벌될 수 있으며, 분리(날장)사용을 금지하고 있습니다.

판매인 교육용-고객배포불가

본 자료는 하나생명 GA설계사 교육용 자료로 고객에게 교부·배포할 수 없으며, 특히 보험안내자료(광고·선전물)로의 사용을 엄격히 금지합니다.

# (무)하나더넥스트 케어보험

주야간보호지원특약 가입한도 한시적 **상향!! 최대 70만원** 가입 가능

## 플랜별 보험료 예시



### 치매 보장

기준: 40세, 해약환급금 일부지급형, 100세만기, 20년납 (단위: 원)

가입예시	가입금액	보험료	
		남자	여자
주계약(일반사망)	100만	2,120	1,850
(무)중증치매 진단특약	2,000만	9,540	12,020
(무)중등도이상 치매 진단특약	2,000만	17,860	19,760
(무)경도이상 치매 진단특약	1,000만	12,570	13,470
합계보험료		42,090	47,100



### 치매+인지지원등급 보장

기준: 40세, 해약환급금 일부지급형, 100세만기, 20년납 (단위: 원)

가입예시	가입금액	보험료	
		남자	여자
주계약(일반사망)	100만	2,120	1,850
(무)중증치매 진단특약	2,000만	9,540	12,020
(무)중등도이상 치매 진단특약	2,000만	17,860	19,760
(무)경도이상 치매 진단특약	1,000만	12,570	13,470
(무)파킨슨/루게릭 진단특약	1,000만	2,820	2,760
(무)주야간보호지원특약	70만	7,777	16,462
(무)복지용구지원특약	30만	5,575	10,345
합계보험료		58,262	76,667



### 노치원 100만 보장

기준: 40세, 해약환급금 일부지급형, 100세만기, 20년납 (단위: 원)

가입예시	가입금액	보험료	
		남자	여자
(무)주계약(일반사망)	100만	2,120	1,850
(무)주야간보호지원특약	70만	7,777	16,462
(무)복지용구지원특약	30만	5,575	10,345
(무)파킨슨/루게릭 진단특약	1,000만	2,820	2,760
합계보험료		18,292	31,417



### 노치원 200만 보장

기준: 40세, 해약환급금 일부지급형, 100세만기, 20년납 (단위: 원)

가입예시	가입금액	보험료	
		남자	여자
(무)주계약(일반사망)	100만	2,120	1,850
(무)장기요양 1~5등급 재가급 여지원특약	100만	46,182	79,572
(무)주야간보호지원특약	70만	7,777	16,462
(무)복지용구지원특약	30만	5,575	10,345
(무)파킨슨/루게릭 진단특약	1,000만	2,820	2,760
합계보험료		64,474	110,989

\* 본 자료는 2025년 2월 기준으로 작성한 자료로 향후 약관 및 인수기준 등의 변경에 따라 변동될 수 있으며, 자세한 사항은 반드시 해당 약관 및 상품설명서를 확인하시기 바랍니다.

\* 본 자료는 사내교육용 자료로 고객에게 교부·배포할 수 없으며, 특히 보험안내자료(광고·선전물)로의 사용을 엄격히 금지합니다.

\* 이 자료는 판매인 교육용으로 제작된 자료로 모집용 사용시 「금융소비자보호법」 등 관련 법령에 의해 처벌될 수 있으며, 분리(날장)사용을 금지하고 있습니다.

판매인 교육용-고객배포불가

본 자료는 하나생명 GA설계사 교육용 자료로 고객에게 교부·배포할 수 없으며, 특히 보험안내자료(광고·선전물)로의 사용을 엄격히 금지합니다.

# (무)하나더넥스트 케어보험

## 치매+인지지원등급 보장플랜 해약환급금 예시



[기준: 해약환급금 일부지급형, 남성, 40세, 20년납, 100세만기, 월납, 단위: 천원]

구분	5년	10년	19년	20년	60년
납입보험료	3,495	6,991	13,283	13,982	13,982
해약환급금	1,588	3,608	7,958	17,047	-
환급률	45.3%	51.6%	59.9%	121.9%	0.0%

[기준: 해약환급금 일부지급형, 여성, 40세, 20년납, 100세만기, 월납, 단위: 천원]

구분	5년	10년	19년	20년	60년
납입보험료	4,600	9,200	17,480	18,400	18,400
해약환급금	2,087	4,749	10,400	22,249	-
환급률	45.4%	51.6%	59.5%	120.9%	0.0%

[기준: 해약환급금 일부지급형, 남성, 50세, 20년납, 100세만기, 월납, 단위: 천원]

구분	5년	10년	19년	20년	50년
납입보험료	4,709	9,418	17,895	18,837	18,837
해약환급금	2,118	4,827	10,634	22,785	-
환급률	45.0%	51.3%	59.4%	121.0%	0.0%

[기준: 해약환급금 일부지급형, 여성, 50세, 20년납, 100세만기, 월납, 단위: 천원]

구분	5년	10년	19년	20년	50년
납입보험료	6,158	123,116	23,402	24,633	24,633
해약환급금	2,770	6,284	13,570	28,967	-
환급률	45.0%	51.0%	58.0%	117.6%	0.0%

- \* 상기 해약환급금 예시는 '치매+인지지원등급 보장 플랜' (주계약 100만, (무)중증치매 진단특약 2천만, 중등도이상 치매 진단특약 2천만, 경도이상 치매 진단특약 1천만, (무)주야간보호지원특약 70만, (무)복지용구지원특약 30만, (무)파킨슨/ 루게릭 진단특약 1천만을 가입한 기준입니다.
- \* 보험계약을 중도해지할 경우 해약환급금은 납입한 보험료에서 경과된 기간의 위험보험료, 계약체결·관리비용, 해약공제금액 등을 차감하므로 납입한 보험료보다 적거나 없을 수도 있습니다.
- \* 해약환급금 일부지급형의 계약이 납입기간 중 중도해지할 경우 해약환급금을 "일반형 상품"의 해약환급금의 50%에 해당하는 금액이며, 보험료 납입이 완료된 이후에 계약이 해지되는 경우에는 "일반형 상품"의 해약환급금과 동일합니다.
- \* 이상 상품의 보험료 및 해약환급금 산출에 적용되는 이율은 연복리 3%입니다.
- \* 해당 상품의 경우 최소보험료 2만원이상이어야 합니다.



\* 본 자료는 2025년 2월 기준으로 작성한 자료로 향후 약관 및 인수기준 등의 변경에 따라 변동될 수 있으며, 자세한 사항은 반드시 해당 약관 및 상품설명서를 확인하시기 바랍니다.

\* 본 자료는 사내교육용 자료로 고객에게 교부·배포할 수 없으며, 특히 보험안내자료(광고·선전물)로의 사용을 엄격히 금지합니다.

\* 이 자료는 판매인 교육용으로 제작된 자료로 모집용 사용자 「금융소비자보호법」 등 관련 법령에 의해 처벌될 수 있으며, 본리(날장)사용을 금지하고 있습니다.

판매인 교육용-고객배포불가

본 자료는 하나생명 GA설계사 교육용 자료로 고객에게 교부·배포할 수 없으며, 특히 보험안내자료(광고·선전물)로의 사용을 엄격히 금지합니다.

3월 1일 개정 오픈!

하나생명

# (무)하나로 THE 연결된 중신보험

(해약환급금 일부지급형)

"이 상품은 보장성 보험으로 저축성보험 또는 연금보험이 아닙니다."

## 납기별 해약환급을 예시

기준: 40세남자, 가입금액 1억원, 일반심사형, 특약제외



## 상품특징

### 1. 계약일 1년 경과시점부터 증가하는 사망 보장!!

매년 '보험가입금액'의 5%씩 10년동안 더한 금액 지급  
(계약일부터 1년경과시점 계약해당일 ~ 계약일부터 11년 경과시점 계약해당일 전일까지)

### 2. 3대질병진단 특약을 통한 보장 UP!!



3대질병진단 보험료환급특약

OR

3대질병 납입면제특약



※ (무)3대질병진단 보험료환급특약과 (무)3대질병 납입면제특약은 동시 선택 불가

### 3. 다양한 기능

보험계약대출 가능

해약환급금 80% 한도 내  
대출 가능



1

중도인출 가능 (연 12회 한)

1회 한도: 유지보너스에 의한  
계약자적립액과 추가납입보험료에  
의한 계약자적립액의 합산금액



2

전환기능

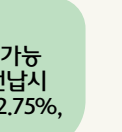
연금전환 / 적립형계약 전환



3

선납 가능(할인 유)

당월 보험료 포함 최대 12개월 선납 가능  
3개월분(당월분 포함)이상 보험료 선납시  
적용이율 보험료 할인(10년 이내 연 2.75%,  
10년 초과 1.75%)



4



## 중신보험관련 유의사항 안내

- 중신보험은 피보험자의사망을 보장하는 보장성 보험으로 저축(연금) 목적에는 적합하지 않습니다.
- 일반사망보험금은 고의적 사고 및 2년 이내 자살의 경우 지급이 제한됩니다.
- 중도해약시 환급금이 이미 납부한 보험료보다 적거나 없을 수 있습니다.

구분	유의사항
단기납 중신보험	단기납 중신보험은 동일한 보장내용의 일반 중신보험에 비해 보험료가 비쌀 수 있습니다.
체증형 중신보험	체증형 중신보험은 동일한 보장내용의 표준형중신보험에 비해 사망보험금이 증가하는 만큼 보험료가 비쌀 수 있습니다.
해약환급금 일부지급형 중신보험	해약환급금 일부 지급형중신보험은 해약환급금이 일반형상품보다 적거나 없을 수 있습니다.

※ 본 자료는 2025년 2월 기준으로 작성한 자료로 향후 약관 및 인수기준 등의 변경에 따라 변동될 수 있으며, 자세한 사항은 반드시 해당 약관 및 상품설명서를 확인하시기 바랍니다.

※ 본 자료는 사내교육용 자료로 고객에게 교부·배포할 수 없으며, 특히 보험안내자료(광고·선전물)로의 사용을 엄격히 금지합니다.

※ 이 자료는 판매인 교육용으로 제작된 자료로 모집용 사용시 「금융소비자보호법」 등 관련 법령에 의해 처벌될 수 있으며, 분리(날장)사용을 금지하고 있습니다.

판매인 교육용-고객배포불가

본 자료는 하나생명 GA설계사 교육용 자료로 고객에게 교부·배포할 수 없으며, 특히 보험안내자료(광고·선전물)로의 사용을 엄격히 금지합니다.

# (무)하나로 THE 연결된 종신보험

"이 상품은 보장성 보험으로 저축성보험 또는 연금보험이 아닙니다."

기준: 40세 남자, 보험가입금액 1억원, 5년납, 월납, 특약제외 (단위: 천원)

경과 기간	일반심사형			간편심사형		
	납입보험료	해약환급금	해약환급률	납입보험료	해약환급금	해약환급률
1년	19,068	6,233	32.69%	20,280	6,547	32.28%
3년	57,204	24,277	42.44%	60,840	25,672	42.20%
4년	76,272	33,565	44.13%	81,120	35,618	43.91%
5년	95,340	91,521	96.00%	101,400	97,317	95.97%
7년	95,340	95,340	100.00%	101,400	101,400	100.00%
10년	95,340	117,058	122.78%	101,400	124,498	122.78%
20년	95,340	133,696	140.23%	101,400	141,662	139.71%
40년	95,340	167,729	175.93%	101,400	176,010	173.58%
60년	95,340	198,454	208.15%	101,400	203,605	200.79%

기준: 40세 남자, 보험가입금액 1억원, 7년납, 월납, 특약제외 (단위: 천원)

경과 기간	일반심사형			간편심사형		
	납입보험료	해약환급금	해약환급률	납입보험료	해약환급금	해약환급률
1년	14,208	3,828	26.94%	15,132	3,999	26.43%
3년	42,624	16,866	39.57%	45,396	17,819	39.25%
5년	71,040	30,594	43.07%	75,660	32,374	42.79%
6년	85,248	37,729	44.26%	90,792	39,943	43.99%
7년	99,456	99,456	100.00%	105,924	105,924	100.00%
10년	99,456	118,929	119.58%	105,924	126,663	119.58%
20년	99,456	137,185	137.94%	105,924	145,420	137.29%
40년	99,456	172,664	173.61%	105,924	181,327	171.19%
60년	99,456	205,437	206.56%	105,924	211,128	199.32%

해약환급률 예시



- ▶ 이 계약을 중도해지할 경우 해약환급금은 납입한 보험료에서 경과한 기간의 위험보험료, 계약체결비용 및 계약관리비용(해약공제액 포함) 등이 차감되므로 납입보험료 보다 적거나 없을 수도 있습니다.
- ▶ “해약환급금 일부지급형” 계약을 보험료 납입기간 중 해지할 경우 ‘기본보험료에 의한 해약환급금’은 “일반형 상품”의 ‘기본보험료에 의한 해약환급금’의 50%에 해당하는 금액이며, 보험료 납입이 완료된 이후에 계약이 해지되는 경우에는 “일반형 상품”의 ‘기본보험료에 의한 해약환급금’과 동일합니다.
- ▶ 이 상품의 보험료 및 해약환급금 산출에 적용되는 이율은 10년 이내 연 2.75%, 10년 초과 연 1.75%입니다. (보장형계약)
- ▶ 상기 사망보험금 및 해약환급금은 계약해당일 전일 기준의 해당 금액에서 유지보너스가 발생하는 해당연도의 유지보너스 해당 금액(계약해당일 기준)을 포함한 금액이며, 납입기간동안 보험료 납입을 정상적으로 하였을 경우를 기준으로 예시된 금액입니다.
- ▶ 상기 해약환급금은 당해 보험년도 말 기준으로 예시된 금액입니다. 경과년도와 유지보너스가 발생하는 해당연도가 동일한 시점(예를 들어 주계약 납입기간이 5년인 경우 경과년도 5년 시점, 10년 시점, 15년 시점)의 해약환급금은 보험료 납입기간 경과시점 직후 연계약해당일 기준으로 예시됩니다. 따라서 연계약해당일 도래 전 사망 또는 해지시에는 금액이 달라질 수 있습니다.

※ 본 자료는 2025년 2월 기준으로 작성한 자료로 향후 약관 및 인수기준 등의 변경에 따라 변동될 수 있으며, 자세한 사항은 반드시 해당 약관 및 상품설명서를 확인하시기 바랍니다.

※ 본 자료는 사내교육용 자료로 고객에게 교부·배포할 수 없으며, 특히 보험안내자료(광고·선전물)로의 사용을 엄격히 금지합니다.

※ 이 자료는 판매인 교육용으로 제작된 자료로 모집용 사용자 「금융소비자보호법」 등 관련 법령에 의해 처벌될 수 있으며, 분리(날장)사용을 금지하고 있습니다.

판매인 교육용-고객배포불가

본 자료는 하나생명 GA설계사 교육용 자료로 고객에게 교부·배포할 수 없으며, 특히 보험안내자료(광고·선전물)로의 사용을 엄격히 금지합니다.

# (무)하나뿐인 변액연금보험

펀드 운용 성과에 상관없이  
최저연금기준금액 연단리 **최대 7% 보증이율 적용!!**

(단, 연금개시전 보험기간 25년 이상인 경우)

**하나뿐인 변액연금보험을 왜 선택(하나)요? 남자, 여자 연금액(동일)입니다!!**

1억원 일시납 가입시 **연 1,498만원** 연금 수령!!

[가입기준: 40세남여, 보험료 1억원, 일시납, 65세 연금개시]



**연금개시 전/후 피보험자 사망시 최저사망적립액 보증!!**

\* 연금개시전: 기납입보험료를 납입시점부터 연단리 4%로 사망시점까지 부리한 금액 지급 \* 연금개시후: 연금개시시점의 연금기준금액-기지급연금액 지급

\*연금기준금액: 연금개시시점의 최저연금기준금액과 계약자적립액 중 큰 금액 \*최저연금기준금액: 기존 기본보험료 및 기존 추가납입보험료를 납입시점(기본보험료를 선납한 경우에는 납입시점이 아닌 해당회차 월계약해당일)부터 보증이율로 적용하여 단리로 계산한 금액

\*최저연금지급액 보증비용: 매년 특별계정적립액의 2.90% (가입시부터 종신까지 차감)

▶ 중도해지시 또는 연금개시후 피보험자 사망시 최저연금지급액은 보증하지 않습니다.

\*최저사망적립액 보증비용: 매년 특별계정적립액의 0.10% (가입시부터 종신까지 차감)

▶ 중도해지시 최저사망적립액은 보증하지 않습니다

▶ 해약환급금은 특별계정 수익률에 따라 매일 변동되며, 중도해지시 특별계정적립액에서 미상각 신계약비(해약공제액)를 차감하므로 해약환급금은 납입보험료보다 적거나 없을 수도 있습니다.



**간편연금계산기  
링크 활용**

언제 어디서든 PC/모바일로  
예상연금액 계산!!

\* 해당 링크 주소는  
하나로시스템-자료실-상품자료실에서  
확인하실 수 있습니다.



PC: <https://sales.hanallife.co.kr/evt/anCalc/pt/onlyOneVarView.do>



모바일: <https://sales.hanallife.co.kr/evt/anCalc/mo/onlyOneVarView.do>

\* 본 자료는 2025년 2월 기준으로 작성한 자료로 향후 약관 및 인수기준 등의변경에 따라변동될 수 있으며, 자세한 사항은 반드시 해당 약관 및 상품설명서를 확인하시기 바랍니다.

\* 본 자료는 사내교육용 자료로 고객에게 교부·배포할 수 없으며, 특히 보험안내자료(광고·선전물)로의 사용을 엄격히 금지합니다.

\* 이 자료는 판매인 교육용으로 제작된 자료로 모집용 사용자 「금융소비자보호법」 등 관련 법령에 의해 처벌될 수 있으며, 분리(날장)사용을 금지하고 있습니다.

판매인 교육용-고객배포불가

본 자료는 하나생명 GA설계사 교육용 자료로 고객에게 교부·배포할 수 없으며, 특히 보험안내자료(광고·선전물)로의 사용을 엄격히 금지합니다.



# (무)하나뿐인 변액연금보험

## 年 연금액 예시



### 일반심사형

[가입기준: 남여공통, 거치형, 가입금액 1억원, 투자수익률 4.125% 가정시, 세전 (단위:원)]

가입나이/개시나이	60세개시	65세 개시	70세 개시
40세	10,999,992	14,987,496	18,135,000
45세	8,749,992	11,989,992	16,087,500
50세	6,999,996	9,537,492	12,870,000
60세	-	6,540,000	8,190,000

### 적립형

[가입기준: 남여공통, 거치형, 가입금액 1억원, 투자수익률 4.125% 가정시, 세전 (단위:원)]

가입나이/개시나이	60세개시	65세 개시	70세 개시
40세	5,707,500	7,857,528	9,662,736
45세	4,506,240	6,221,172	8,434,236
50세	-	4,911,804	6,677,772
60세	-	-	-

\*최저연금지급액 보증비용: 매년 특별계정적립액의 2.90% (가입시부터 종신까지 차감)

\*중도해지시 또는 연금개시후 피보험자 사망시 최저연금지급액은 보증하지 않습니다.

\*상기 예시된 금액이 미래의 수익률을 보장하는 것은 아닙니다.

\*연금개시전 특별계정 운용실적 및 연금개시전 보험기간별 보증이율(4%~7%)에 따라 연금액이 변경됩니다.

\*이 상품은 납입한 보험료 중 위험보험료, 계약체결비용 및 계약관리비용을 차감한 후 특별계정(펀드)으로 투입(특별계정 투입금액)하여 운영되고, 특별계정(펀드)의 투자수익률이 반영된 특별계정 적립액에서 보증비용 등이 차감됩니다. 상기 순수익률은 보증비용 등이 차감된 후의 수익률입니다.

\*상기 예시된 금액 및 한도를 등이 미래의 수익을 보장하는 것은 아니며, 관련세제가 고려되지 않았습니다.

\*해약환급금은 특별계정 수익률에 따라 매일 변동되며, 중도해지시 특별계정 적립액에서 미상각 신계약비(해약공제액)를 차감하므로 해약환급금은 납입보험료보다 적거나 없을 수도 있습니다.



### 변액보험 가입시 유의사항

- ▶ 이 상품은 운용실적에 따라 납입원금의 이익 또는 손실이 발생할 수 있으며, 그 손실은 계약자 및 보험수익자에게 귀속되는 실적배당형 상품입니다.
- ▶ 이 상품은 예금자보호법에 따라 보호되지 않습니다. 다만, 약관에서 보험회사가 최저보증하는 최저사망적립액 및 최저연금지급액에 한하여 예금자보호법에 따라 보호됩니다. 보호한도는 해약환급금(또는 만기시 보험금)에 기타지급금을 합하여 1인당 "5천만원까지"(본 보험회사의 여타보호상품과 합산)이며, 이와 별도로 본 보험회사 보호상품의 사고보험금을 합산하여 1인당 "5천만원까지"입니다.
- ▶ 자세한 사항은 본 상품의 약관, 상품설명서 및 운용설명서를 참조하시기 바랍니다. 가입하시기 전에 (선택하신 펀드, 운용수수료 등에 관하여)운용설명서를 반드시 읽어보시기 바랍니다.
- \* 특별계정의 운용실적에 따라 해약(만기)환급금이 매일 변동되며, 운용실적이 악화될 경우 중도해지 또는 만기시 납입한 보험료 원금을 보장받지 못할 수 있습니다.

\* 본 자료는 2025년 2월 기준으로 작성한 자료로 향후 약관 및 인수기준 등의 변경에 따라 변동될 수 있으며, 자세한 사항은 반드시 해당 약관 및 상품설명서를 확인하시기 바랍니다.

\* 본 자료는 사내교육용 자료로 고객에게 교부·배포할 수 없으며, 특히 보험안내자료(광고·선전물)로의 사용을 엄격히 금지합니다.

\* 이 자료는 판매인 교육용으로 제작된 자료로 모집용 사용자 「금융소비자보호법」 등 관련 법령에 의해 처벌될 수 있으며, 분리(날장)사용을 금지하고 있습니다.

# (무) THE 든든한 연금보험

## 1 보험료 산출 적용이율 연 2.75% 확정적용

- 연금개시전 연복리 2.75%
- 연금개시후 연복리 1%
- 확정금리 적용

## 2 가입시 연금액 확정

- 종신까지 동일한 연금액 수령 (100세보증 종신연금형 선택시)

## 3 유지보너스 발생

- 5년시점(60회차 납입) 유지보너스 6% 발생 (기납입보험료 적용)

## 4 연금개시전 사망시 사망보험금 지급

- 연금개시전 사망시 '기본사망보험금'과 '기본사망보험금의 20% + 기본보험료 계약자적립액'중 큰 금액 지급

## 5 일시지급옵션

- 계약자적립액\* 최대 50%까지 일시 지급 신청 가능 (연금개시시점 해당일 전일까지 신청)

## 6 긴급자금 활용

- 유지보너스 발생일 이후 계약자적립액 일부인출 가능
- 보험계약대출을 활용 가능 (주계약 해약환급금의 95%한도내)

\* 계약자적립액 : 기본보험료 계약자적립액+유지보너스 계약자적립액 기본보험료계약자적립액: 사망, 연금을 지급하기 위한 적립액

- ▶ 이 상품의 연금개시전 적용이율은 연복리 2.75%이며, 연금개시후 적용이율은 연복리 1.0%입니다.
- ▶ 사망보험금에서 기본보험료 계약자적립액 중 기본사망보험금의 20%를 보장하기 위한 부분은 포함되지 않습니다.
- ▶ 연금개시전 보험기간 중 유지보너스 발생일 이후 피보험자가 사망시 사망보험금에 사망시점의 유지보너스 계약자적립액을 더하여 드립니다.
- ▶ 연금개시시점에 일시지급옵션 선택여부와 상관없이 유지보너스 계약자적립액을 계약자에게 드립니다.
- ▶ 연금개시전 일시지급옵션을 선택한 경우 연금개시시점의 기본보험료 계약자적립액은 일시지급금을 차감한 금액을 말합니다.
- ▶ 기본보험료가 변경될 경우에는 변경된 기본보험료를 기준으로 유지보너스를 산출합니다.
- ▶ 유지보너스 발생일 이전에 감액안납보험으로 변경한 경우 유지보너스는 발생하지 않습니다.
- ▶ 일시지급옵션 선택시 회사는 연금개시시점에 계약자가 선택한 비율에 해당하는 계약자적립액(일시지급금)을 지급하고 남은 계약자적립액으로 산출방법서에서 정한 방법으로 연금월액을 재계산합니다
- ▶ 인출시 유지보너스 계약자적립액에서 차감하여 지급하므로 해약환급금(유지보너스 계약자적립액 포함)이 감소할 수 있습니다.

\* 본 자료는 2025년 2월 기준으로 작성한 자료로 향후 약관 및 인수기준 등의 변경에 따라 변동될 수 있으며, 자세한 사항은 반드시 해당 약관 및 상품설명서를 확인하시기 바랍니다.

\* 본 자료는 사내교육용 자료로 고객에게 교부·배포할 수 없으며, 특히 보험안내자료(광고·선전물)로의 사용을 엄격히 금지합니다.

\* 이 자료는 판매인 교육용으로 제작된 자료로 모집용 사용자 「금융소비자보호법」 등 관련 법령에 의해 처벌될 수 있으며, 분리(날장)사용을 금지하고 있습니다.

# (무) THE 든든한 연금보험

## 해약환급금 예시표



### 일반심사형

#### 100세보증 종신연금형

기준: 40세 남자, 보험가입금액 3천만원, 60세 연금개시, 전기납, 월납, 세전 (단위: 원)

경과 기간	남자				여자			
	사망보험금	납입보험료 누계	해약환급금	해약환급률	사망보험금	납입보험료 누계	해약환급금	해약환급률
1년	30,000,000	5,133,600	3,618,900	70.49%	30,000,000	5,176,800	3,658,929	70.68%
3년	30,000,000	15,400,800	14,097,000	91.53%	30,000,000	15,530,400	14,247,386	91.74%
5년	33,072,480	25,668,000	26,689,680	103.98%	33,364,140	25,884,000	26,964,883	104.18%
7년	44,394,849	35,935,200	38,423,349	106.92%	44,804,832	36,237,600	38,816,532	107.12%
10년	62,573,513	51,336,000	56,608,913	110.27%	63,172,755	51,768,000	57,186,855	110.47%
15년	96,360,148	77,004,000	90,392,548	117.39%	97,312,247	77,652,000	91,324,247	117.61%
20년	135,055,107	102,672,000	129,055,107	125.70%	136,411,075	103,536,000	130,411,075	125.96%

#### 100세 확정연금형

기준: 40세 남자, 보험가입금액 3천만원, 60세 연금개시, 전기납, 월납, 세전 (단위: 원)

경과 기간	남자				여자			
	사망보험금	납입보험료 누계	해약환급금	해약환급률	사망보험금	납입보험료 누계	해약환급금	해약환급률
1년	30,000,000	4,863,600	3,426,729	70.46%	30,000,000	4,852,800	3,428,357	70.65%
3년	30,000,000	14,590,800	13,349,486	91.49%	30,000,000	14,558,400	13,351,071	91.71%
5년	31,637,280	24,318,000	25,275,823	103.94%	31,643,640	24,264,000	25,269,926	104.15%
7년	42,360,833	34,045,200	36,389,333	106.89%	42,365,812	33,969,600	36,377,512	107.09%
10년	59,577,645	48,636,000	53,613,045	110.23%	59,580,835	48,528,000	53,594,935	110.44%
15년	91,577,204	72,954,000	85,609,604	117.35%	91,576,554	72,792,000	85,588,554	117.58%
20년	128,225,428	97,272,000	122,225,428	125.65%	128,220,561	97,056,000	122,220,561	125.93%

### 간편심사형

#### 100세 확정연금형

기준: 40세 남자, 보험가입금액 3천만원, 60세 연금개시, 전기납, 월납, 세전 (단위: 원)

경과 기간	남자				여자			
	사망보험금	납입보험료 누계	해약환급금	해약환급률	사망보험금	납입보험료 누계	해약환급금	해약환급률
1년	30,000,000	4,874,400	3,417,814	70.12%	30,000,000	4,860,000	3,423,429	70.44%
3년	30,000,000	14,623,200	13,332,043	91.17%	30,000,000	14,580,000	13,341,086	91.50%
5년	31,614,420	24,372,000	25,265,691	103.67%	31,632,900	24,300,000	25,263,643	103.97%
7년	42,341,153	34,120,800	36,386,153	106.64%	42,356,693	34,020,000	36,374,693	106.92%
10년	59,562,756	48,744,000	53,617,356	110.00%	59,574,309	48,600,000	53,596,209	110.28%
15년	91,571,554	73,116,000	85,621,354	117.10%	91,574,587	72,900,000	85,592,587	117.41%
20년	128,230,296	97,488,000	122,230,296	125.38%	128,223,806	97,200,000	122,223,806	125.74%

- ▶ 이 상품은 연금보험으로 은행의 예·적금 및 연금저축 등과 다른 상품입니다.
- ▶ 이 상품의 연금개시전 적용이율은 연복리 2.75%이며, 연금개시후 적용이율은 연복리 1.0%입니다.
- ▶ 보험계약을 중도해지할 경우 해약환급금은 납입한 보험료에서 경과된 기간의 위험보험료, 계약체결·관리비용, 해약공제금액 등을 차감하므로 납입한 보험료보다 적거나 없을 수도 있습니다.
- ▶ 상기 사망보험금 및 해약환급금은 유지보너스 해당금액을 포함한 금액이며, 납입기간동안 보험료 납입을 정상적으로 하였을 경우를 기준으로 예시된 금액입니다.
- ▶ 상기 유지보너스 계약자적립액은 당해 보험년도 말 기준으로 예시된 금액입니다. 경과년도 5년 시점에 발생하는 유지보너스는 연계약해당일 기준으로 예시됩니다. 따라서 연계약해당일 도래 전 사망 또는 해지시에는 금액이 달라질 수 있습니다.
- ▶ 유지보너스 계약자적립액은 연금개시시점에 일시지급을 선택여부와 상관없이 계약자에게 드립니다.
- ▶ 상기 해약환급금 및 환급률이 미래의 수익을 보장하는 것은 아닙니다.

\* 본 자료는 2025년 2월 기준으로 작성한 자료로 향후 약관 및 인수기준 등의 변경에 따라 변동될 수 있으며, 자세한 사항은 반드시 해당 약관 및 상품설명서를 확인하시기 바랍니다.

\* 본 자료는 사내교육용 자료로 고객에게 교부·배포할 수 없으며, 특히 보험안내자료(광고·선전물)로의 사용을 엄격히 금지합니다.

\* 이 자료는 판매인 교육용으로 제작된 자료로 모집용 사용자 「금융소비자보호법」 등 관련 법령에 의해 처벌될 수 있으며, 분리(날장)사용을 금지하고 있습니다.

#### 판매인 교육용-고객배포불가

본 자료는 하나생명 GA설계사 교육용 자료로 고객에게 교부·배포할 수 없으며, 특히 보험안내자료(광고·선전물)로의 사용을 엄격히 금지합니다.

# 변액보수 교육

판매 전 변액보수교육 이수 여부 **확인** 해주세요!

※ 교육 미이수 시 변액보험 판매불가

## 변액보수교육 매뉴얼

하나생명 변액보수교육 사이트 <http://hanalife.fpcenter.co.kr>



※ 본 자료는 2025년 2월 기준으로 작성한 자료로 향후 약관 및 인수기준 등의 변경에 따라 변동될 수 있으며, 자세한 사항은 반드시 해당 약관 및 상품설명서를 확인하시기 바랍니다.

※ 본 자료는 사내교육용 자료로 고객에게 교부·배포할 수 없으며, 특히 보험안내자료(광고·선전물)로의 사용을 엄격히 금지합니다.

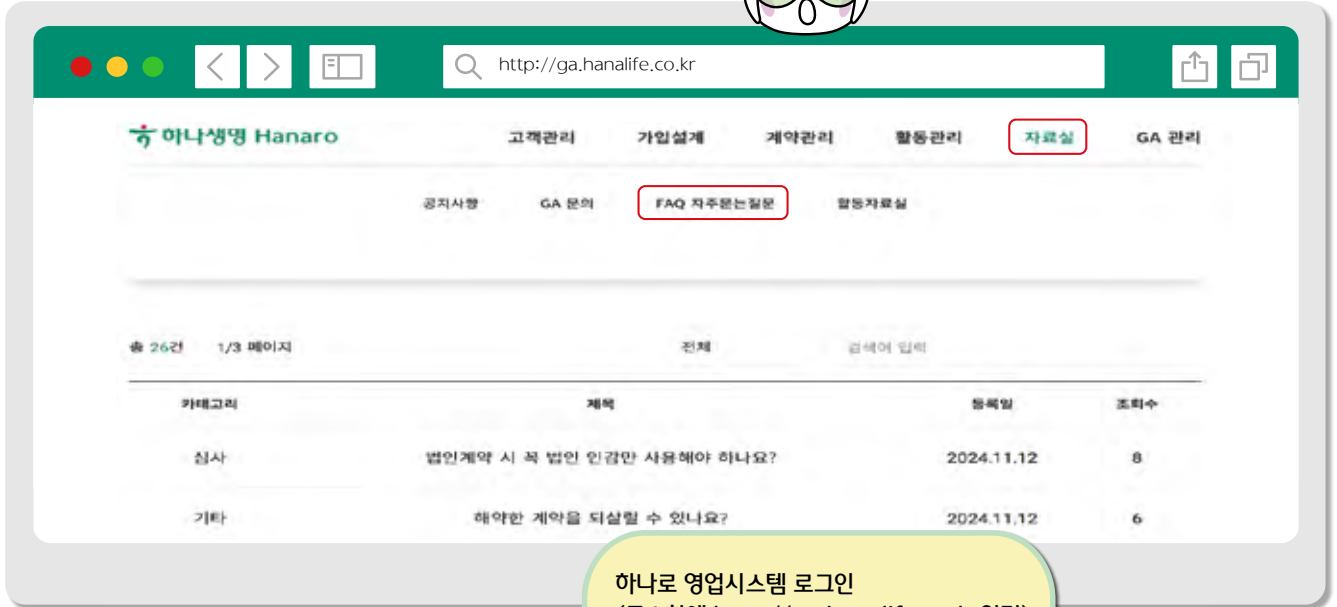
※ 이 자료는 판매인 교육용으로 제작된 자료로 모집용 사용시 「금융소비자보호법」 등 관련 법령에 의해 처벌될 수 있으며, 분리(날장)사용을 금지하고 있습니다.

판매인 교육용-고객배포불가

본 자료는 하나생명 GA설계사 교육용 자료로 고객에게 교부·배포할 수 없으며, 특히 보험안내자료(광고·선전물)로의 사용을 엄격히 금지합니다.

# 하나로 시스템 GA문의 화면 안내

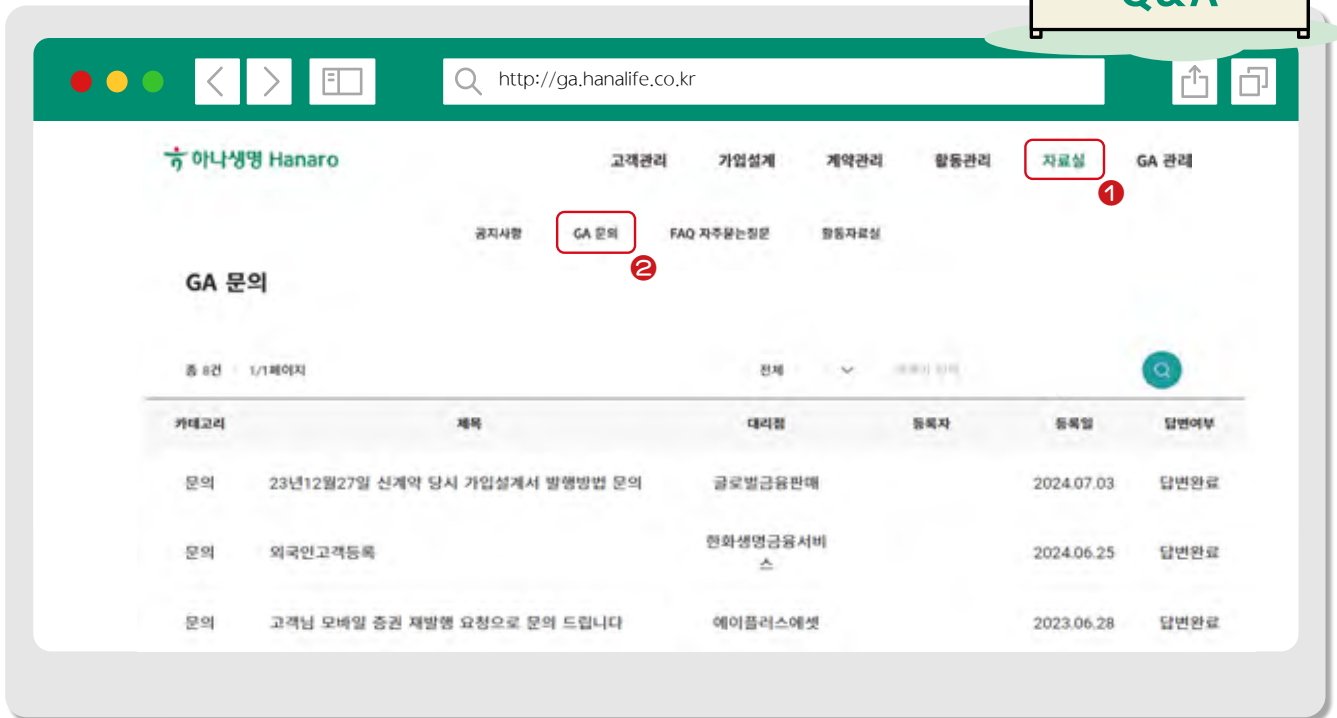
## 1. 청약, 심사, 수납 등 '자주묻는질문' 화면 활용!!



하나로 영업시스템 로그인  
(주소창에 <http://ga.hanalife.co.kr>입력)  
→ ①자료실 → ②GA문의 클릭 ~➡  
맨하단 등록 버튼 클릭후 문의내용 기재 등록!!  
\*답변 알림은 실시간으로 발송됩니다.



## 2. 자주묻는질문 화면에 궁금한 내용이 없을시 'GA문의' 화면에서 문의 등록!



\* 본자료는 2025년 2월 기준으로 작성한자료로 향후 약관 및 인수기준 등의 변경에 따라 변동될 수 있으며, 자세한 사항은 반드시 해당 약관 및 상품설명서를 확인하시기 바랍니다.

\* 본자료는 사내교육용 자료로 고객에게 교부·배포할 수 없으며, 특히 보험안내자료(광고·선전물)로의 사용을 엄격히 금지합니다.

\* 이 자료는 판매인 교육용으로 제작된 자료로 모집용 사용시 「금융소비자보호법」 등 관련 법령에 의해 처벌될 수 있으며, 분리(날장)사용을 금지하고 있습니다.

판매인 교육용-고객배포불가

본 자료는 하나생명 GA설계사 교육용 자료로 고객에게 교부·배포할 수 없으며, 특히 보험안내자료(광고·선전물)로의 사용을 엄격히 금지합니다.



# 25년 3월 GA 업무마감일정



## 3 March 2025

SUN

MON

TUE

WED

THU

FRI

SAT

1

2

3

4

2월 수금마감  
위촉 접수마감(1차)  
지점 개설,  
폐쇄 접수마감(1차)

5

2월 청약서 스캔마감

6

7

8

9

10

11

위촉 접수마감(2차)

12

13

14

2월 신계약 심사마감

15

16

17

18

위촉 접수마감(3차)  
지점 개설,  
폐쇄 접수마감(2차)

19

20

21

2월 청약서 원본 제출마감

22

23/30

24/31

25

매출, 수금이관,  
소속이동 접수마감

26

27

28

29

\* 본 자료는 2025년 2월 기준으로 작성한 자료로 향후 약관 및 인수기준 등의 변경에 따라 변동될 수 있으며, 자세한 사항은 반드시 해당 약관 및 상품설명서를 확인하시기 바랍니다.

\* 본 자료는 사내교육용 자료로 고객에게 교부·배포할 수 없으며, 특히 보험안내자료(광고·선전물)로의 사용을 엄격히 금지합니다.

\* 이 자료는 판매인 교육용으로 제작된 자료로 모집용 사용시 「금융소비자보호법」 등 관련 법령에 의해 처벌될 수 있으며, 분리(날장)사용을 금지하고 있습니다.

판매인 교육용-고객배포불가

본 자료는 하나생명 GA설계사 교육용 자료로 고객에게 교부·배포할 수 없으며, 특히 보험안내자료(광고·선전물)로의 사용을 엄격히 금지합니다.





## 가입시 알아두실 사항

### 청약 시 보험계약의 기본사항 확인

계약자, 피보험자는 보험계약 청약 시에 보험상품명, 보험기간, 보험료, 보험료납입기간, 피보험자 등을 반드시 확인하시고 보험상품 내용을 설명 받으시기 바랍니다.

### 계약 전 알릴 의무 및 자필서명(전자서명 포함)

계약자, 피보험자는 보험계약 청약 시 청약서에 질문한 사항(계약 전 알릴 사항)에 대하여 사실대로 알려야 하며 청약서상의 자필서명란에 반드시 본인이 자필서명을 하여야 합니다. 그렇지 않은 경우 보험금의 지급이 거절되거나 계약이 무효로 처리될 수 있습니다.

### 청약의 철회

계약자는 보험증권을 받은 날부터 15일 이내에 청약을 철회할 수 있으며, 이 경우 철회를 접수한 날부터 3영업일 이내에 보험료를 돌려드립니다. 다만, 회사가 건강상태 진단을 지원하는 계약, 전문금융소비자가 체결한 계약, 보험기간이 90일 이내인 계약 및 청약을 한 날부터 30일을 초과하는 경우에는 청약을 철회할 수 없습니다.

### 3대 기본 지키기(보험품질보증제도)

보험계약 체결 시 약관과 계약자 보관용 청약서를 전달받지 못하였거나 약관의 중요한 내용을 설명 받지 못한 때 또는 청약서에 자필서명을 하지 않은 때에는 계약자는 계약이 성립한 날로부터 3개월 이내에 계약을 취소할 수 있습니다.

### 배당에 관한 안내

이 상품은 무배당보험으로 배당금이 없습니다.

### 세제혜택(변액보험 외)

근로소득자가 기본공제대상자를 피보험자로 하여 가입 시, 당해 년도에 납입한 연간 납입보험료(100만원 한도)의 12%에 대해 세액공제 혜택을 받으실 수 있습니다. (관련 세법요건 충족시)

### 세제혜택(변액보험)

보험차익(만기보험금 또는 해약환급금에서 이미 납입한 보험료를 차감한 금액)에 대한 이자소득세는 관련 세법에서 정하는 요건에 부합하는 경우에 비과세가 가능합니다. 이 계약의 세제와 관련된 사항은 관련 세법의 제·개정이나 폐지에 따라 변경될 수 있습니다.

### 해약환급금이 납입보험료보다 적은 이유

계약자가 납입한 보험료는 불의의 사고를 당한 다른 가입자에게 보험금으로 지급되고 보험회사 운영에 필요한 경비로 사용되므로 중도 해지 시 지급되는 해약환급금은 납입한 보험료보다 적거나 없을 수 있습니다.

### 보험금 지급 제한사항

피보험자가 고의로 자신을 해친 경우, 보험수익자가 고의로 피보험자를 해친 경우, 계약자가 고의로 피보험자를 해친 경우 또는 피보험자가 2년 이내 자살시, 회사는 보험금을 지급하지 않습니다.

### 보험상담 및 분쟁조정 안내

생명보험에 대해 궁금하시거나 당사에 불만사항이 있으시면 보험상담 및 분쟁조정을 신청하실 수 있습니다.

- 당사 보험상담안내: 고객센터(1577-1112)
- 금융감독원 소비자 보호센터: 국번없이 1332
- 생명보험협회: 02)2262-6565

본 자료는 판매인의 이해를 돕기 위한 자료입니다. 자세한 사항은 본 상품의 약관, 상품설명서를 참조하시기 바랍니다.

계약자께서는 본 상품에 대한 자세한 내용과 본 상품에 제시된 보장내용, 보험기간 등을 변경하여 보험설계를 하실 경우, 당사의 상품과 유사한 다른 회사의 상품을 비교하실 경우 아래에서 확인하실 수 있습니다.

- 하나생명보험(주)홈페이지 보험상품 및 가격공시실: [www.hanalife.co.kr](http://www.hanalife.co.kr)
- 생명보험협회 보험상품 비교공시: [www.klia.or.kr](http://www.klia.or.kr)

### 예금자보호안내

#### -변액보험

본 상품은 예금자보호법에 따라 예금보험공사가 보호하지 않습니다. 다만, 최저사망적립액 및 최저연금지급액은 예금자보호법에 따라 예금보험공사가 보호합니다. 보호 한도는 예금보호 대상 금융상품의 해약환급금 등 합산하여 1인당 5천만원입니다.

#### -변액보험 이외 보험상품

본 상품은 예금자보호법에 따라 해약환급금(또는 만기 시 보험금)에 기타지급을 합한 금액이 1인당 "5천만원까지"(본 보험회사의 여타 보호상품과 합산) 보호됩니다. 이와 별도로 본 보험회사 보호상품의 사고보험금을 합산한 금액이 1인당 "5천만원까지" 보호됩니다. 다만, 보험계약자 및 보험료 납부자가 법인인 경우에는 보호되지 않습니다.

- ※ 계약자가 기존에 체결했던 보험계약을 해지하고 다른 보험계약을 체결하면 보험인수가 거절되거나 보험료가 인상될 수 있으며 보장내용이 달라질 수 있습니다.
- ※ 판매회사 및 모집종사자는 해당 상품에 대해 충분히 설명할 의무가 있으며, 가입자는 가입에 앞서 이에 대한 충분한 설명을 받으시기 바랍니다.
- ※ 해당 모집종사자는 하나생명 등 다수의 보험사와 계약 체결 및 대리·중개하는 보험설계사(보험대리점)입니다.